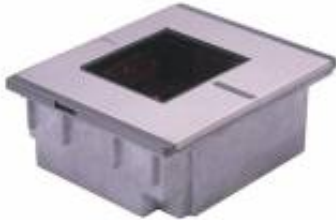


## MS7625 Horizon



Cena brutto	<b>1 920,00 zł</b>
Cena netto	<b>1 560,98 zł</b>
Dostępność	<b>Dostępny</b>
Czas wysyłki	<b>10 dni</b>
Producent	<b>HONEYWELL</b>

### Opis produktu

MS7625 Horizon to najpopularniejszy, wielokierunkowy skaner laserowy przeznaczony do poziomej zabudowy. Posiada wytrzymałą, niezawodną konstrukcję. Dostępny w dwóch wersjach: ze szkłem zwykłym i utwardzonym. Horizon posiada 20 linii skanujących ułożonych w pięciokąt, laser aktywowany jest automatycznie i dzięki temu kody kreskowe odczytywane są szybko. Skaner ma wbudowany system EAS, przy czym dezaktywacja etykiet odbywa się równocześnie ze skanowaniem kodów kreskowych. Dodatkowy port RS232 daje możliwość instalacji urządzeń wspomagających np. skaner ręczny.

#### Najważniejsze cechy produktu

- Skaner wielokierunkowy do zabudowy poziomej
- Szybkość skanowania: 2 000 skanów / s
- Dezaktywacja etykiet (system EAS)
- Dodatkowy port RS232
- Automatyczna aktywacja lasera i odczyt kodu
- Możliwość konfiguracji przez MetroSet2
- Wytrzymała konstrukcja
- Czyta wszystkie standardowe kody jednowymiarowe

#### Dostępne opcje

- Obudowa ze stali nierdzewnej ze szkłem zwykłym lub utwardzonym
- Interfejs: RS lub klawiaturowy

Zobacz także: Laser: #HG042 60 000 mm

Kształt promienia

Pięciokąt skanujący z 20 linii skanujących

Zakres odczytu

max 200 mm

Minimalna szerokość elementu kodu

0,127 mm

Prędkość obrotowa 2000 obr./min

Zasilanie 5V

Pobór prądu 200mA

Zasilacz w zestawie Tak

Sygnałowa Diodekones i optocoupler

Waga 280g

Wymiary 25x19x48 mm

Temperatura pracy 0-40 st.

Dozwolona wilgotność otoczenia 0-95 % bez kondensacji

Dostępne interfejsy RS232  
RS485  
CAN  
Kanałowy  
CAN  
I2C/SMBus/1Wire  
Enrollment przez Bluetooth

Średnica przewodu 210 cm

Wymagany kontrast kodu 35%

Odczytane kody trwałowe Standardowe kody jednowymiarowe

## Produkt posiada dodatkowe opcje:

**szkło:** utwardzone (+ 200,00 zł), zwykle

**interface:** KB/PS2 , RS232 , USB